

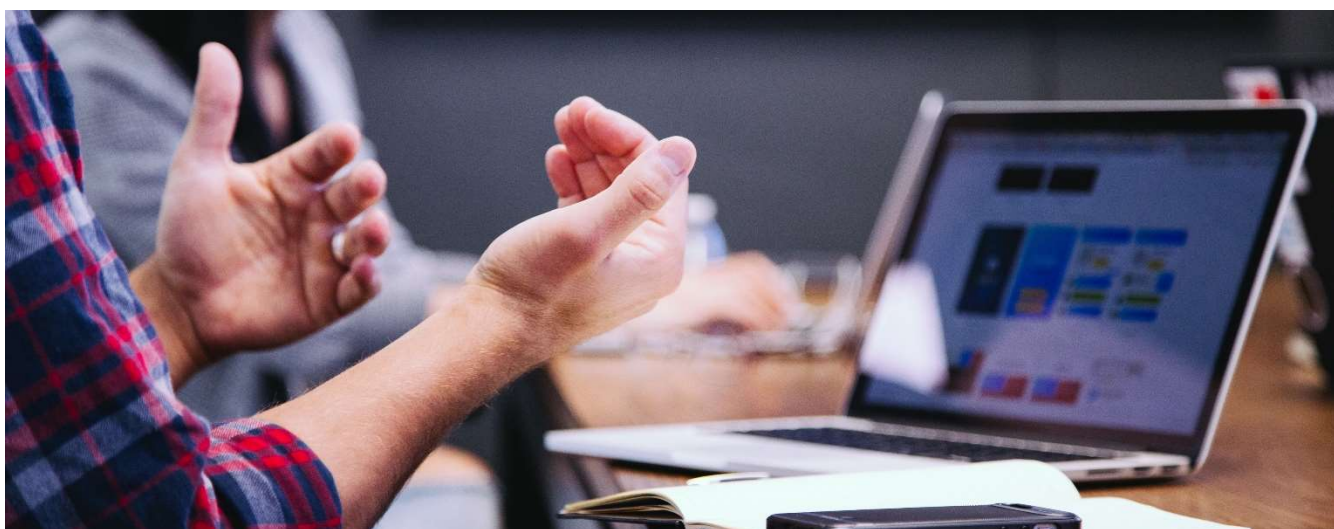
Śledź nas na:

Imedial.erasmus.site



Co funded by the
Erasmus+ Programme
of the European Union

PROJEKT IMEDIALNY TRWA!



IMEDIAL to skrót od "Increasing MEDIA Literacy skills of adults to fight misinformation, fake news and cyberbullying". Jest to partnerstwo strategiczne w ramach programu Erasmus+, a ze względu na obecną sytuację na świecie, pierwsze spotkanie w ramach współpracy ponadnarodowej Imedial odbyło się online.

JAKIE SĄ CELE PROJEKTU?

Projekt IMEDIAL jest oparty na raportach i przeglądach statystycznych na poziomie krajowym i unijnym oraz własnych partnerów badawczych. Jest to odpowiedź na potrzebę integracji "krytycznego myślenia, oceny informacji i umiejętności korzystania z mediów jako niektórych z głównych umiejętności dla 21 wieku" w systemach edukacyjnych. Osoby zajmujące się umiejętnością korzystania z mediów muszą opracować innowacyjne strategie informowania obywateli o problemach wynikających z dezinformacji. Aby to osiągnąć, UE zachęca do skutecznej współpracy między instytucjami edukacyjnymi w celu zapewnienia materiałów edukacyjnych i szkoleniowych dla szkół i wychowawców. Projekt IMEDIAL w szczególności ma na celu rozszerzenie i rozwój umiejętności edukacji medialnej i kompetencji edukatorów dorosłych w skutecznym nauczaniu tych umiejętności (zwłaszcza tych pracujących z uczniami w niekorzystnej sytuacji), a jednocześnie ma na celu zwiększenie umiejętności w zakresie umiejętności korzystania z mediów uczniów dorosłych (zwłaszcza w niekorzystnej sytuacji).

Śledź nas na:

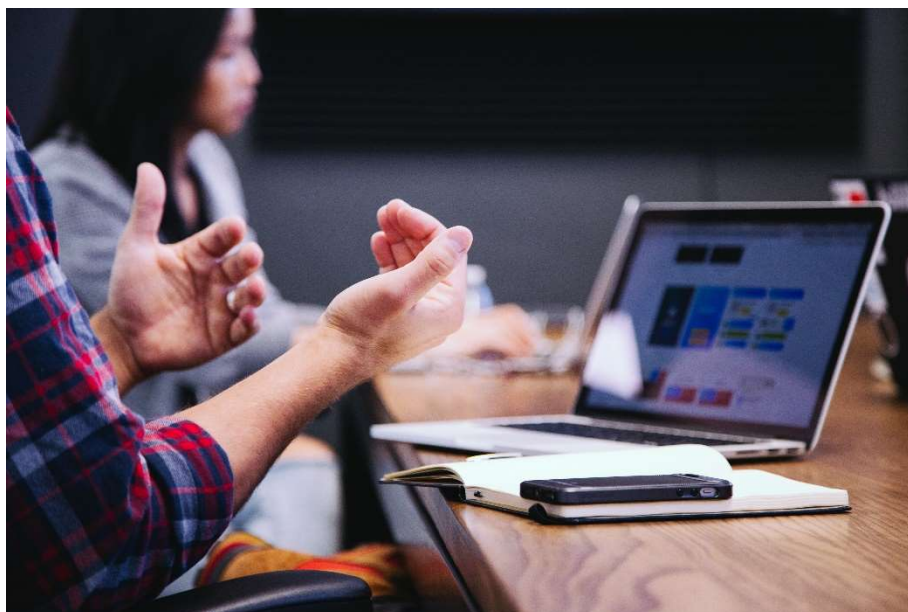
Imedial.erasmus.site



Co funded by the
Erasmus+ Programme
of the European Union

JAK?

Projekt IMEDIAL ma na celu zwiększenie umiejętności MEDIA literacy osób dorosłych w celu zwalczania dezinformacji, fałszywych wiadomości i cyber agresji.



Cele zostaną osiągnięte poprzez opracowanie:

- **IMEDIALny zeszyt ćwiczeń i arkusze dla edukatorów**

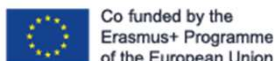
Podręcznik będzie zawierał metodykę, materiały, przykłady, ćwiczenia, testy ujawniające techniki stosowane przez twórców mediów i pomagające edukatorom osiągnąć cel szkoleń - pozwolić uczestnikom wejść w świat czytania i rozumienia różnych informacji przekazywanych przez różne media. Dzięki temu zeszytowi ćwiczeń edukatorzy dorosłych poczują się pewnie w prowadzeniu szkoleń, które będą uczyć "języka mediów" i skupią się na wyszukiwaniu i analizowaniu komunikatów, które można znaleźć w Internecie, prasie, radiu i telewizji. Duży nacisk w podręczniku zostanie położony na to, jak umożliwić uczestnikom warsztatów krytyczne myślenie o przekazach medialnych, ich świadomą konsumpcję, poznanie strategii i sztuczek stosowanych przez media oraz jak "filtrować" treści, pozostając w ten sposób bezstronnym wobec przekazywanych wiadomości.



Co funded by the
Erasmus+ Programme
of the European Union

Wsparcie Komisji Europejskiej dla produkcji tej publikacji nie stanowi poparcia dla treści, które odzwierciedlają jedynie poglądy autorów, a Komisja nie może zostać pociągnięta do odpowiedzialności za jakiegokolwiek wykorzystanie informacji w niej zawartych.

Śledź nas na:
Imedial.erasmus.site



Karty IMEDIALNE dla uczniów

- Karty będą fizycznymi kartami zawierającymi konkretne działania/ćwiczenia - instrukcje dla edukatora. Karty będą zestawem aktywności, gdzie każda z nich będzie zwizualizowana na fizycznej karcie zawierającej następujące elementy: Nazwa aktywności, Opis, Wskazówki, Czas trwania, Materiały potrzebne do realizacji aktywności.

Karty będą miały również przedstawioną kategorię i kolor związany z tą kategorią (inny dla każdej kategorii). **Będzie 5 kategorii:**

- Idołamacze, analiza tekstu pisanego, analiza treści wizualnych, analiza treści multimedialnych, refleksje.

Aplikacja mobilna IMEDIAL dla obu grup

- Będzie to aplikacja mobilna, która posłuży jako użyteczne narzędzie dla edukatorów dorosłych i uczestników ich warsztatów poprzez dostarczenie środków do dostarczenia kart IMEDIALNYCH obu grupom.

Aplikacja będzie zawierała dwa rodzaje kart:

- karty dla edukatorów - cyfrowa wersja kart,
- karty dla uczniów - z materiałami/zasobami (zdjęcia, teksty, wideo itp.) do wykorzystania podczas warsztatów.



Posiadanie mobilnej aplikacji IMEDIAL umożliwi edukatorom dorosłym prowadzenie warsztatów w nowoczesny sposób..

Śledź nas na:

Imedial.erasmus.site



Co funded by the
Erasmus+ Programme
of the European Union

CO JEST CELEM PROJEKTU?

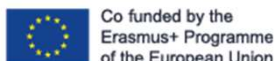
- edukatorzy dorosłych, zwłaszcza ci, którzy pracują w środowiskach edukacji nieformalnej, centrach edukacji dorosłych, ośrodkach społecznych, organizacjach pozarządowych, stowarzyszeniach i wolnych strzelcach pracujących z uczniami znajdującymi się w niekorzystnej sytuacji
- uczących się z grup defaworyzowanych, w tym osób o niskich kwalifikacjach, z niskimi dochodami, z obszarów oddalonych; bezrobotnych, kobiet, imigrantów.

Główny wpływ na edukatorów dorosłych polega na wzmocnieniu ich umiejętności w zakresie umiejętności korzystania z mediów i zdolności do oferowania szkoleń w zakresie umiejętności korzystania z mediów w oparciu o innowacyjne wyniki IMEDIAL (podręcznik, karty dla uczących się i mobilna aplikacja) dedykowane szczególnie dla tych, którzy pochodzą ze środowisk w niekorzystnej sytuacji.



Główny wpływ na nisko wykwalifikowanych dorosłych uczniów, zwłaszcza tych pochodzących ze środowisk defaworyzowanych, jest podniesienie ich umiejętności korzystania z mediów i umiejętności cyfrowych, które pozwolą im na krytyczne zrozumienie mediów, będą w stanie zidentyfikować fałszywe wiadomości, zarządzać informacjami, które otrzymują i w efekcie rozwijać zaufanie do mediów. Projekt będzie miał również wpływ na zainteresowane strony, uczestników i organizacje uczestniczące.

Śledź nas na:
lmedial.erasmus.site



KIM JEST W PARTNERSTWIE?

Projekt jest realizowany przez 7 partnerów z 6 krajów uczestniczących w projekcie:



Asociația Centrul
de Dezvoltare Arad,
Romania



LABC S.R.L.,
Italy



CSI Center for Social
Innovation Ltd,
Cyprus



Asociación Valencia
Inno Hub,
Spain



E&d Knowledge
Consulting, Ida
Portugal



Consorzio Materahub
Industrie Culturali e
Creative,
Italy



Centrum Wspierania
Edukacji
i Przedsiębiorczości

Stowarzyszenie Centrum
Wspierania Edukacji i
Przedsiębiorczości,
Poland