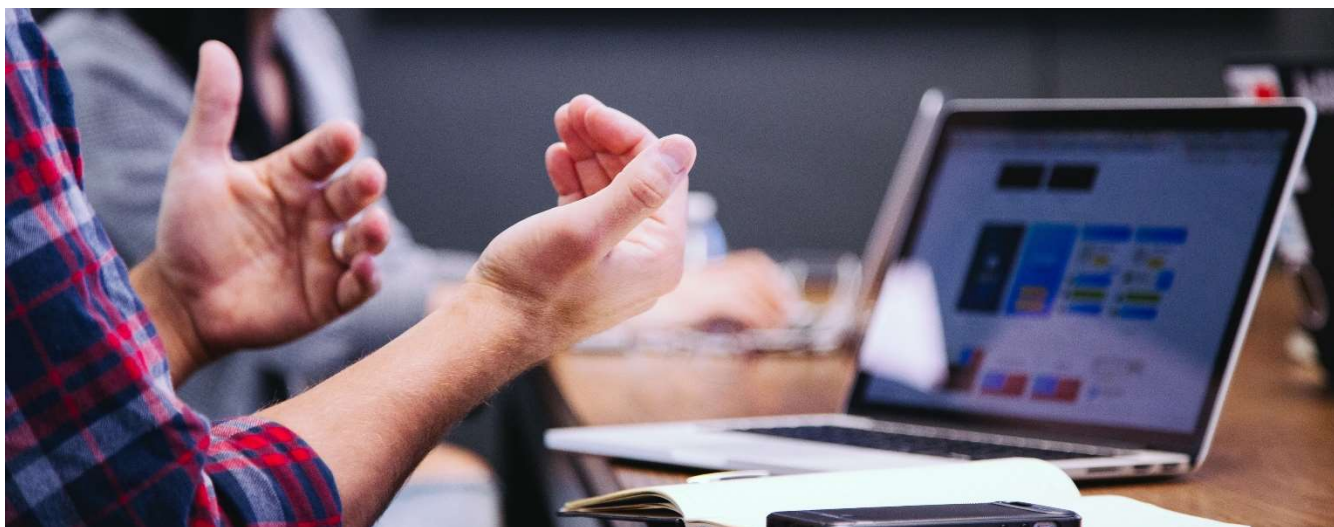




## O PROJETO IMEDIAL ESTÁ EM CURSO!



IMEDIAL é o acrónimo de “Increasing MEDIA Literacy skills of adults to fight misinformation, fake news and cyberbullying”. É uma parceria estratégica criada ao abrigo do programa Erasmus+ e, devido à atual situação mundial, a primeira Reunião de Cooperação Transnacional IMEDIAL realizou-se online.

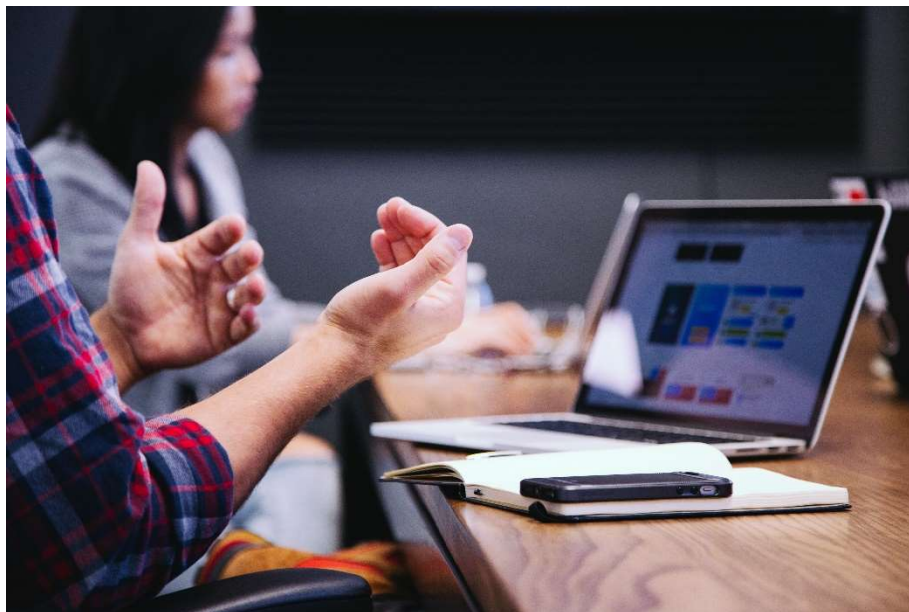
### QUAIS SÃO OS OBJETIVOS DO PROJETO?

O projeto IMEDIAL é baseado na revisão de relatórios e estatísticas Europeias e nacionais e na pesquisa realizada pelos parceiros. É uma resposta à necessidade de integrar, nos sistemas educativos, “o pensamento crítico, a avaliação de informação e a literacia mediática enquanto algumas das principais competências para o século 21”. Os profissionais da literacia mediática precisam desenvolver estratégias inovadoras para informar os cidadãos dos aspetos que resultam da desinformação. Para tal, a UE incentiva a cooperação efetiva entre instituições de ensino para a disponibilização de materiais educacionais e formativos dirigidos a escolas e formadores. O projeto IMEDIAL visa especificamente a expansão e desenvolvimento das competências em educação mediática dos formadores de adultos para o ensino efetivo destas competências (principalmente aqueles que trabalham com alunos em situação de desvantagem) e, ao mesmo tempo, o aumento das competências em literacia mediática junto de adultos (em especial aqueles em situação de desvantagem).

O apoio da Comissão Europeia à produção desta publicação não constitui um aval do seu conteúdo, que reflete unicamente o ponto de vista dos autores, e a Comissão não pode ser considerada responsável por eventuais utilizações que possam ser feitas com as informações nela contidas.

## COMO?

O projeto IMEDIAL visa aumentar as competências em literacia mediática dos adultos para combater a desinformação, as notícias falsas e a agressão online.



Os objetivos serão alcançados através do desenvolvimento de:

- **Livro e fichas de trabalho IMEDIAL dirigidas a formadores**

O livro de trabalho irá incluir a metodologia, materiais, exemplos, exercícios, testes para a revelação das técnicas utilizadas pelos criadores de conteúdos media e ajudando os formadores a alcançar os objetivos das formações – permitir a entrada, dos participantes, no mundo da leitura e compreensão das várias informações comunicadas pelos diferentes meios de comunicação. Através do livro de trabalho, os formadores de adultos sentir-se-ão confiantes na organização de formações que ensinarão a “linguagem da comunicação social” e se concentrarão na procura e análise de mensagens encontradas na Internet, radio e televisão. O livro de trabalho terá um forte enfoque sobre como permitir que os participantes dos workshops pensem criticamente acerca das mensagens na comunicação social, as consumam de forma consciente, conheçam estratégias e truques utilizados pelos serviços de divulgação dos meios de comunicação e saibam como “filtrar” os conteúdos, mantendo-se, assim, imparcial em relação às mensagens transmitidas.

## Cartas IMEDIAL para alunos

- As cartas serão cartas físicas que irão conter atividades/exercícios concretos – instruções para formadores.  
As cartas constituirão um conjunto de atividades onde cada uma será visualizada numa carta física contendo os seguintes elementos: *Nome da atividade, Descrição, Dicas, Duração, Materiais necessários para a implementação da atividade.*

As cartas terão, também, a categoria retratada e a cor associada à categoria (diferente para cada categoria).

Existirão **5 categorias**:

- quebra-gelo, análise de texto escrito, análise de conteúdos visuais, análise de conteúdos multimédia, reflexões.

## Aplicação móvel IMEDIAL para ambos grupos

- A APP móvel será uma aplicação para telemóvel que funcionará como uma ferramenta útil, dirigida a formadores de adultos e participantes dos seus workshops, disponibilizando os meios para a disponibilização das cartas IMEDIAL a ambos os grupos.

A APP irá, assim, conter **2 tipos de cartas**:

- cartas para formadores – versão digital das cartas,
- cartas para formandos – com materiais/recursos (imagens, textos, vídeos, etc.) para serem utilizados durante os workshops.



A APP móvel IMEDIAL irá permitir, aos formadores de adultos, dinamizar workshops de forma atual.

## QUEM É O PÚBLICO-ALVO DO PROJETO?

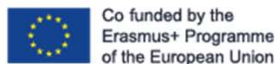
- Formadores de adultos, em particular aqueles que trabalham em cenários de educação de adultos, centros de educação de adultos, centros sociais, ONGs, associações e profissionais independentes a trabalhar com aprendentes em situação de desvantagem.
- Aprendentes de grupos em situação de desvantagem, incluindo pessoas com competências reduzidas e baixas qualificações, com baixos rendimentos, de áreas remotas; desempregados, mulheres, imigrantes.

O principal impacto junto dos formadores de adultos traduz-se no reforço das suas competências e capacidades em literacia mediática para formação em literacia mediática com base nos resultados inovadores IMEDIAL (livro de trabalho, cartas para formandos, APP móvel) dedicados, especialmente, àqueles provenientes de contextos de desvantagens



O principal impacto sobre formandos adultos de baixas competências, em particular aqueles provenientes de contextos de desvantagens, é o aumento das suas competências mediáticas e digitais que lhes permitirão ter uma compreensão crítica dos meios de comunicação, serem capazes de identificar notícias falsas, gerirem a informação que recebem e, como resultado, desenvolverem confiança nos meios de comunicação. O projeto irá, também, ter impacto em parceiros, participantes e organizações participantes.

Follow us on:  
imedial.erasmus.site  



## QUEM COMPÕE A PARCERIA?

O projeto é implementado por 7 parceiros de 6 países participantes:



Asociația Centrul  
de Dezvoltare Arad,  
Romania



LABC S.R.L.,  
Italy



CSI Center for Social  
Innovation Ltd,  
Cyprus



Asociación Valencia  
Inno Hub,  
Spain



E&d Knowledge  
Consulting, Ida  
Portugal



Consorzio Materahub  
Industrie Culturali e  
Creative,  
Italy



Centrum Wspierania  
Edukacji  
i Przedsiębiorczości

Stowarzyszenie Centrum  
Wspierania Edukacji i  
Przedsiębiorczości,  
Poland